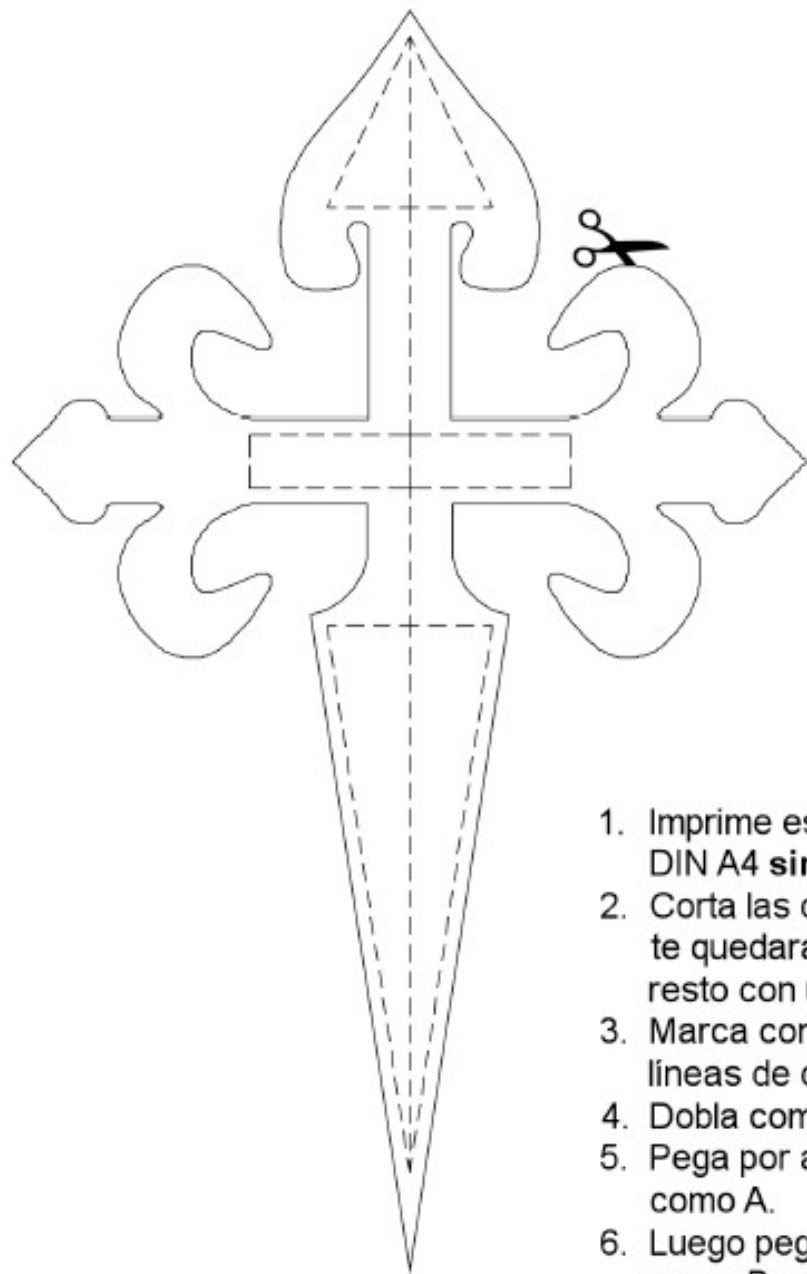
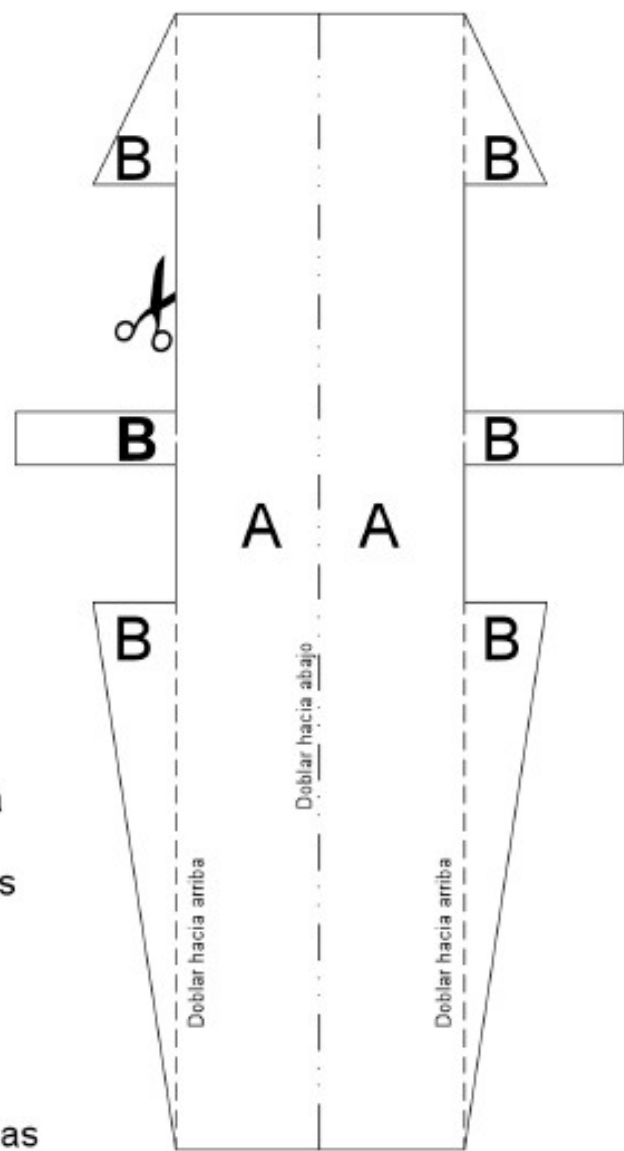


CRUZ



REFUERZO



1. Imprime este PDF sobre una cartulina DIN A4 **sin escalar**.
2. Corta las dos piezas. Las líneas rectas te quedarán mejor con un cúter y el resto con una tijera pequeña
3. Marca con un boli que no escriba las líneas de doblez del refuerzo.
4. Dobla como se indica en el refuerzo.
5. Pega por abajo las dos zonas marcadas como A.
6. Luego pega las solapas marcadas como B a la cruz.